

"CADENAS DE VALOR AMIGABLES CON LA NATURALEZA, CAFÉ Y MIEL"

ANALISIS DE PRECIOS Y MARGENES CAFE

Luis Alberto Vargas

Responsables de servicios de mercadeo



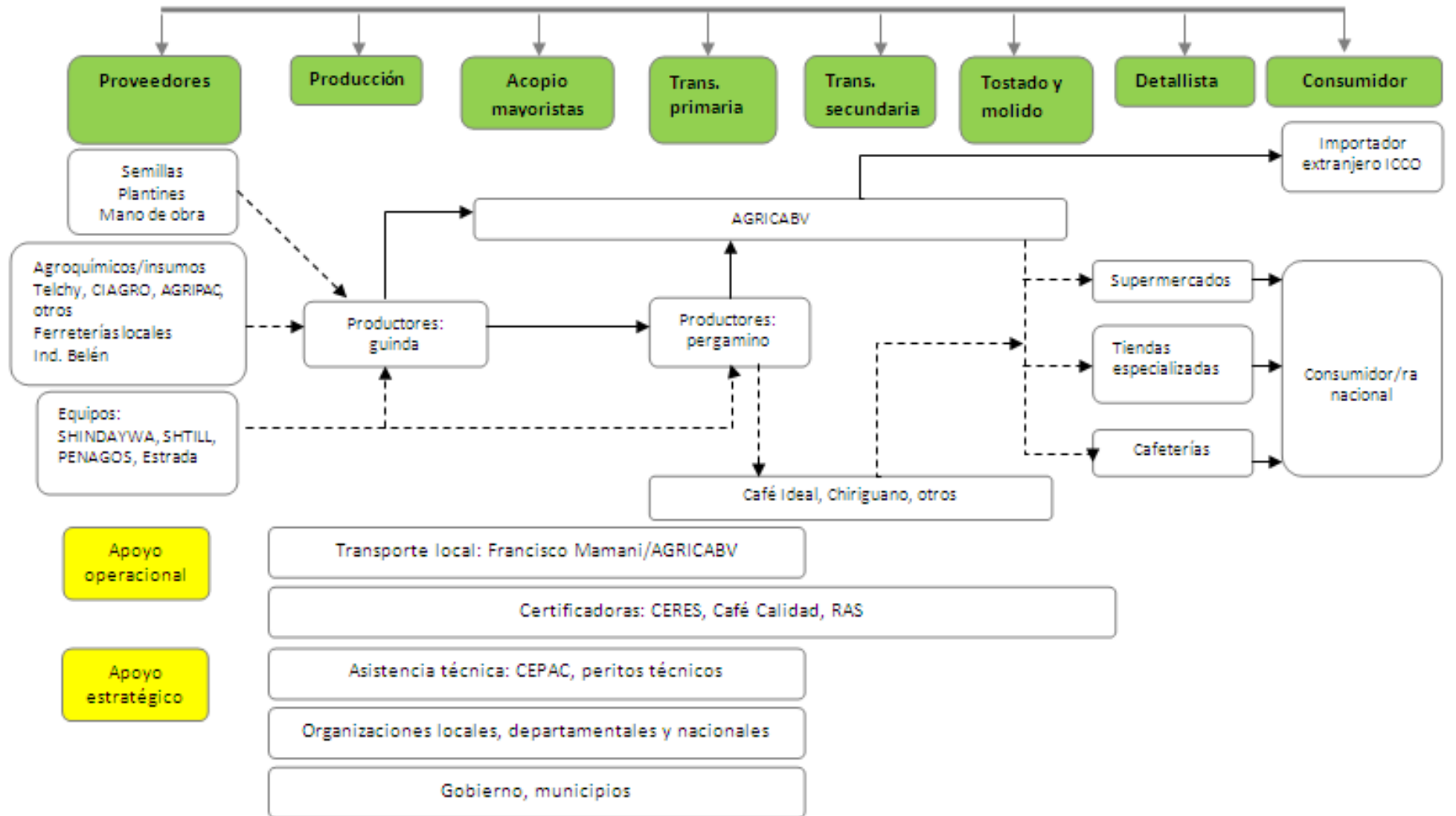
www.cepac.org.bo

Objetivos

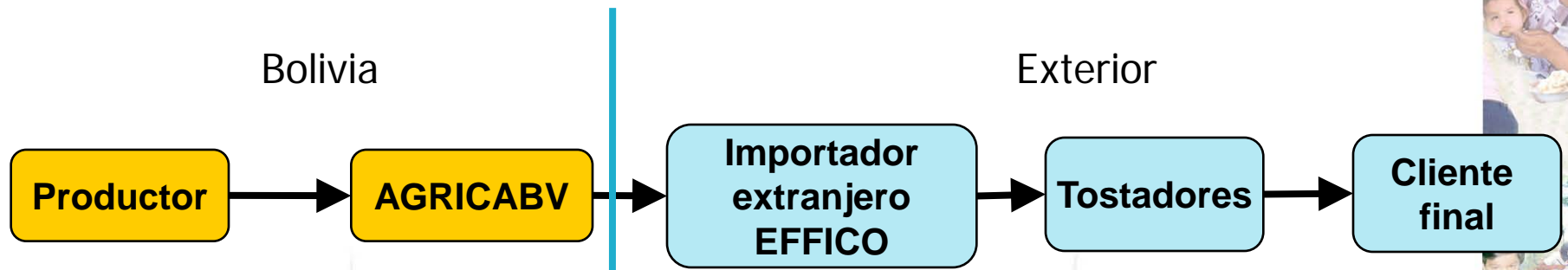
- Conocer como se forma el precio del café y donde lo hace.
- Conocer las conversiones necesarias para transformar los valores obtenidos en guinda y pergamino
- Calcular un rango de precios que podría pagar AGRICABV para el año 2013



Cadena del café provincia Ichilo



Canal de comercialización café de exportación



Guinda



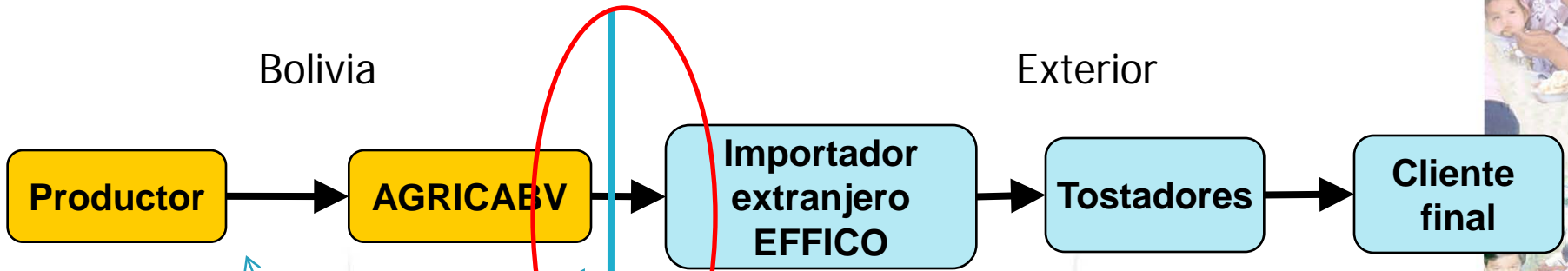
Pergamino



Café oro en sacos de 50kg



Canal de comercialización café de exportación



El precio pagado al productos es diferente al precio pagado a AGRICABV

Trataremos inicialmente de obtener un estimado de precio que negocia AGRICABV.

No olvidemos que AGRICABV, tiene costos, su planta en Buenavistas, su personal, sus equipos y también como todos tiene que ganar. Entonces a este valor que calcularemos le tenemos que restar ALGO, para llegar a estimar el precio pagado al productor



De donde salen los precios del café?

- Los precios se forman en el mercado o la bolsa, existen varias alrededor del mundo: Alemania, Inglaterra, Estados Unidos (Nueva York).
- **Los precios cotidianos del café físico son determinados por la oferta y la demanda.** El criterio para la determinación del precio es generalmente la calidad (¿cuál es la calidad de un determinado café o determinado origen?), y la disponibilidad (si hay mucho o hay poco café de un tipo particular en oferta).





De donde salen los precios del café?

MERCADO

Mercado de Físicos

Mercados al contado, los participantes compran y venden café físico oro, que se entregan de inmediatamente o en un corto plazo.

Mercado de Futuros

Mercados al futuro, los participantes negocian contratos a futuro, sobre un tipo de café estándar (contrato C), los meses registrados son: marzo, mayo, julio, septiembre y diciembre.

Básicamente son formadores de precios a futuro, caso 2013 y 2014.



Mercado de físicos

Ahora trataremos en encontrar precios de físicos que se están dando en la bolsa de Nueva York, para ello emplearemos el internet.

Visitaremos la siguiente pagina

<http://www.futures.tradingcharts.com/> Ingresamos a:



Luego buscamos Coffee y marcamos con el ratón en chart:

Palladium (gbx) (nymex)	e Quote Chart Hist CoT
MEATS, CATTLE / PORK [View at a glance]	
Feeder Cattle (gbx) (cme)	e Quote Chart Hist CoT
Lean Hogs (gbx) (cme)	e Quote Chart Hist CoT
SOFTS, FOOD AND FIBER [View at a glance]	
Cocoa (ice [nybot])	e Quote Chart Hist CoT
Coffee (ice [nybot])	e Quote Chart Hist CoT
Cotton #2 (ice [nybot])	e Quote Chart Hist CoT
STOCK MARKET STATISTICS	



Mercado de físicos

Cotizaciones
Fecha Cierre Apertura Alta Baja



El dato que nos interesa es el de cierre, El valor esta en centavos de dólar/libra de café oro
156.4 Centavos de \$us/libra grano oro



Conversiones

- Como observamos tenemos que transformar de:

Centavos de dólar → Dólares

Dólares → Bolivianos

Libras café oro → kg café oro

Kg café
pergamino

Kg café
guinda



Conversiones

- Como observamos tenemos que transformar de:
100 Centavos de \$us = 1 \$us (Dólar)
1 \$us (Dólar) = 6.96 Bolivianos (la compra)
1 kg café oro = 2.204 lb café oro

Para saber cuanto esta el tipo de cambio visitamos la pagina del Banco Central de Bolivia

<http://www.bcb.gob.bo/>

Empleamos el valor de venta 6.96 Bs = 1 \$us



Conversiones

- Entonces tenemos para el 29/11, la cotización de café en Estados Unidos
156.4 cent \$us/lb café oro

Convirtamos esto en Bs/kg de café oro



Conversiones

El paso siguiente es convertir el café oro a los que como productores/as manejamos GUINDA y PERGAMINO, empleamos las siguientes relaciones

100 kg de guinda = 22 kg de café pergamino

100 kg de guinda = 50 kg de café coco

100 kg de guinda = 25 kg de café colo

100 kg de guinda = 17 kg de café oro

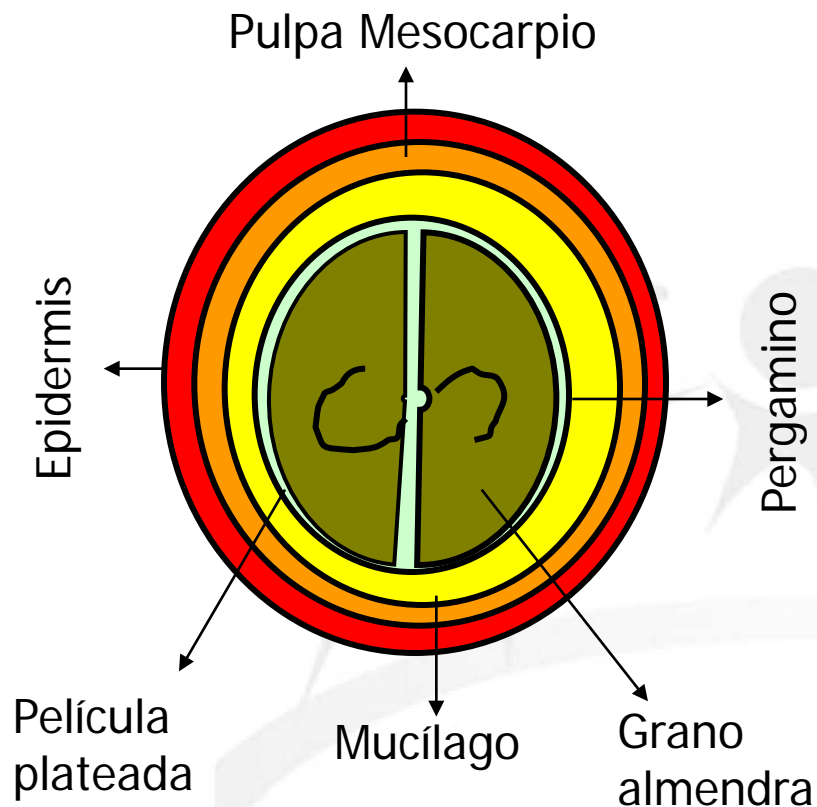
100 kg de guinda = 14,3 kg de café tostado y molido

22 kg de café pergamino = 17 kg de café oro

Convirtamos entonces el valor obtenido en
Bs/kg café oro a GUINDA y PERGAMINO



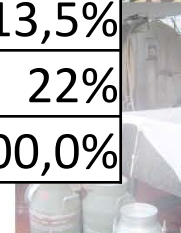
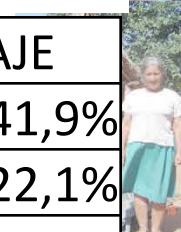
Composición del fruto del café



COMPOSICIÓN DEL FRUTO DE CAFETO

UNIDAD	PORCENTAJE
PULPA Y CASCARA	41,9%
MUSILAGO	22,1%
AGUA POR EVAPORAR	13,5%
PERGAMINO SECO	22%
TOTALES	100,0%

Modificado de Elias Choconapi
FECAFEB - BOLIVIA



Mercado de futuros

Ahora trataremos en encontrar precios de futuros que se están dando en la bolsa de Nueva York, para ello emplearemos el internet.

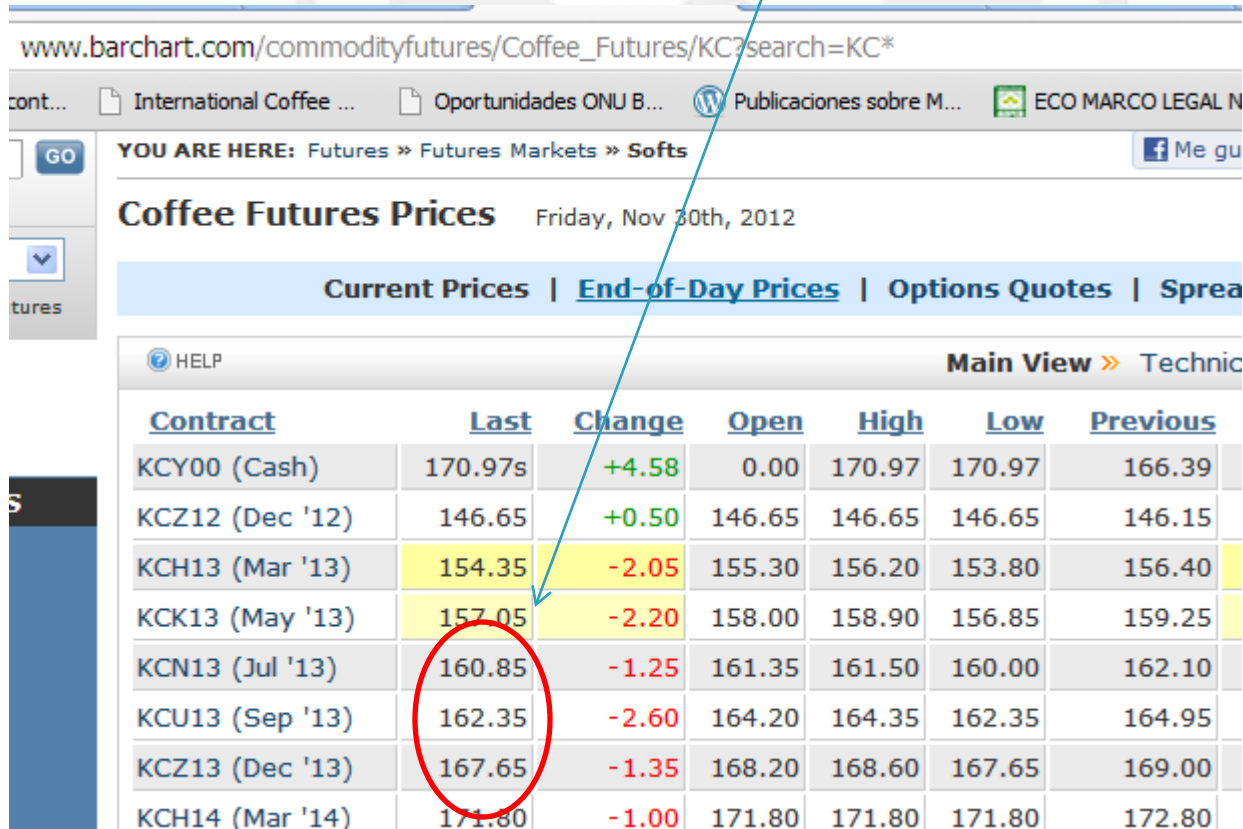
Visitaremos la misma pagina solo que esta vez marcaremos Quote

Palladium (gbx) (nymex)	e Quote Chart Hist CoT
MEATS, CATTLE / PORK [View at a glance]	
Feeder Cattle (gbx) (cme)	e Quote Chart Hist CoT
Lean Hogs (gbx) (cme)	e Quote Chart Hist CoT
SOFTS, FOOD AND FIBER [View at a glance]	
Cocoa (ice [nybot])	e Quote Chart Hist CoT
Coffee (ice [nybot])	e Quote Chart Hist CoT
Cotton #2 (ice [nybot])	e Quote Chart Hist CoT
STOCK MARKET STATISTICS	



Mercado de físicos

Nos interesan los datos de los meses de julio, septiembre y diciembre, por que es la fecha donde se vende el café, emplearemos la columna LAST (ultimo) y sacaremos un promedio de los 3 datos



www.barchart.com/commodityfutures/Coffee_Futures/KC?search=KC*

International Coffee ... Oportunidades ONU B... Publicaciones sobre M... ECO MARCO LEGAL N

GO YOU ARE HERE: Futures » Futures Markets » Softs Me gu

Coffee Futures Prices

 Friday, Nov 30th, 2012

Current Prices | End-of-Day Prices | Options Quotes | Sprea

HELP Main View » Technic

Contract	Last	Change	Open	High	Low	Previous
KCY00 (Cash)	170.97s	+4.58	0.00	170.97	170.97	166.39
KCZ12 (Dec '12)	146.65	+0.50	146.65	146.65	146.65	146.15
KCH13 (Mar '13)	154.35	-2.05	155.30	156.20	153.80	156.40
KCK13 (May '13)	157.05	-2.20	158.00	158.90	156.85	159.25
KCN13 (Jul '13)	160.85	-1.25	161.35	161.50	160.00	162.10
KCU13 (Sep '13)	162.35	-2.60	164.20	164.35	162.35	164.95
KCZ13 (Dec '13)	167.65	-1.35	168.20	168.60	167.65	169.00
KCH14 (Mar '14)	171.80	-1.00	171.80	171.80	171.80	172.80

Promedio:
163.61 c\$us/lb
café oro



Conversiones

- Entonces tenemos el promedio de los futuro, 163.61 cent \$us/lb café oro

Convirtamos esto en Bs/kg de café oro
Y luego a Guinda y pergamino



Con cuanto se queda el productor?

Café exportación 2011

Productor

AGRICABV

Cliente

Precio de Venta 3,7 Bs/kg guinda

Valor Agregado

Margen

57%

6,49 Bs/kg guinda, si se vendió en
septiembre 2011

2,79 Bs/kg

43%

43,0%

Café exportación 2012

Precio de Venta 2,54 Bs/kg guinda

Valor Agregado

Margen

57%

4,45 Bs/kg guinda, si se vende en
septiembre 2012

1,91 Bs/kg

43%

43,0%



Con cuanto se queda el productor?

- Si hacemos la operación de multiplicar por 0.57 (57%), nos quedamos con lo que posiblemente nos pueden pagar hoy:



Precios café 2011 y 2012

Tipo	2011 Precio Bs/kg	2012 Precio Bs/kg
Orgánico guinda	4,10	3
UTZ y RAS guinda	3,9	
CONVENCIONAL guinda	3,7	2.64
PERGAMINO ORGANICO/UTZ/RAS al 12% de humedad**	20,65	16.13 (orgánico)
Pergamino convencional al 12% de humedad	19,57	15.15
Guinda sanitaria		2
Coco		7.68
Kolo		4.89



ORGANICO
Certificado



Eco-LOGICA®

Gracias por su atención

Ing. Luis Alberto Vargas
Responsable de
Servicios de Mercadeo
Cel: 73152220
lavargas@cepac.org.bo

